

# Financiële Proces Schema's Pilot Subsidieverstrekking

E-conference Engage Process 8 september 2020

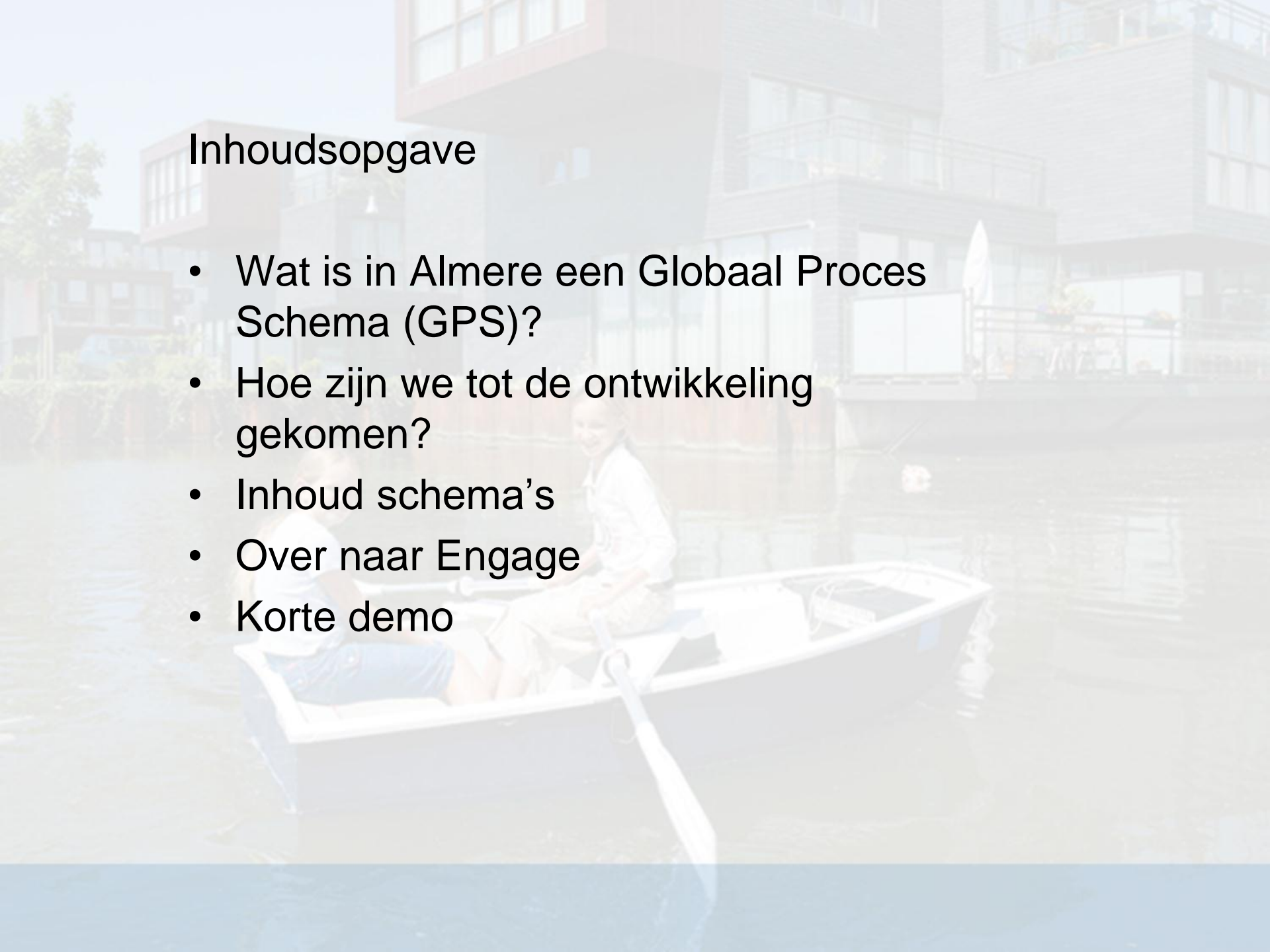
David Hoog  
Sr. Proces- en businessanalist  
Gemeente Almere

Gemeente Almere



## Inhoudsopgave

- Wat is in Almere een Globaal Proces Schema (GPS)?
- Hoe zijn we tot de ontwikkeling gekomen?
- Inhoud schema's
- Over naar Engage
- Korte demo

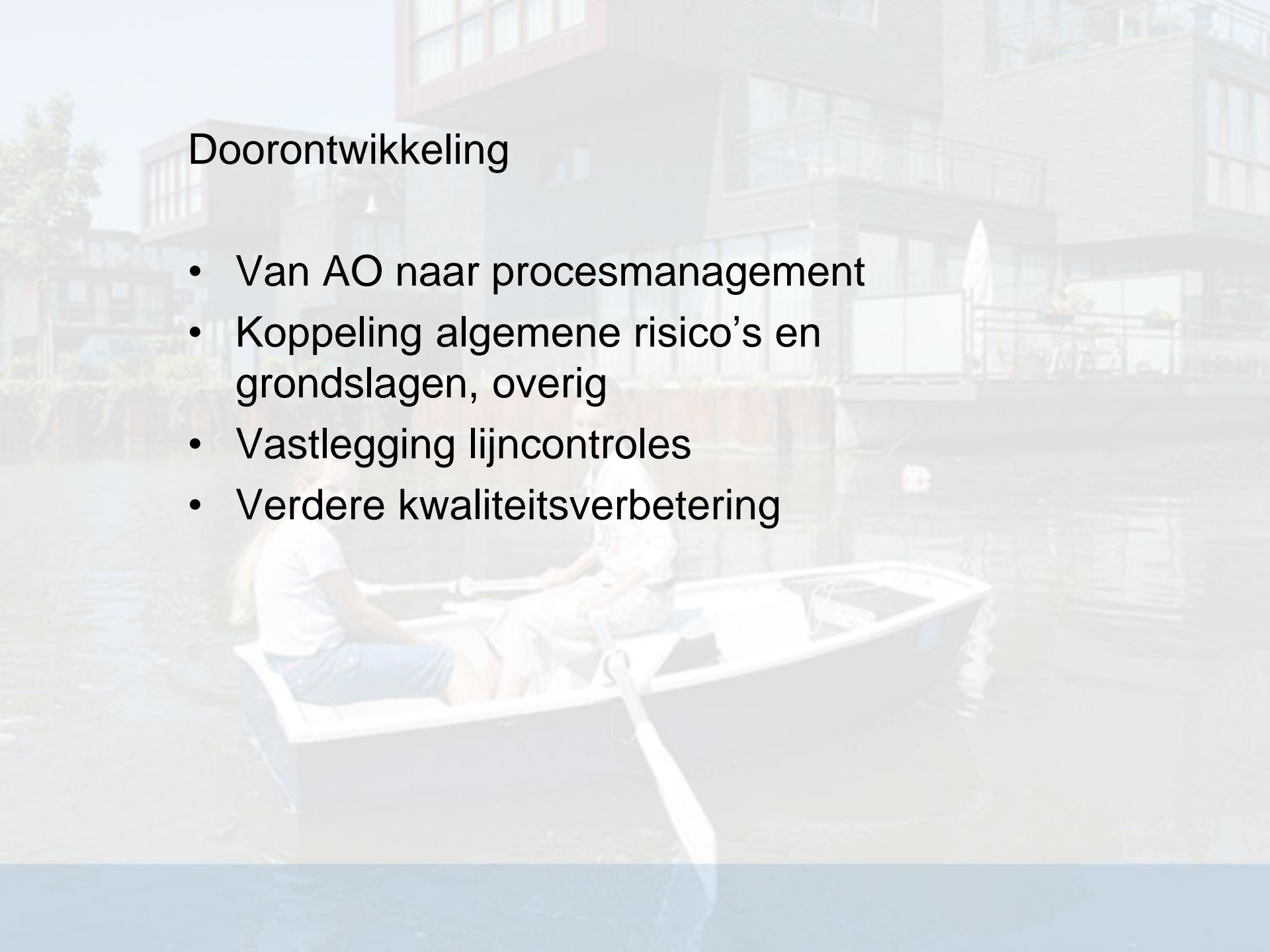


## Wat is een GPS?

- Globaal Proces Schema
- Wens accountant
- Excel
- Meest risicovolle processen (financieel)
- 6 W's, functiescheiding, operationele risico's
- Actualisatieproces intern

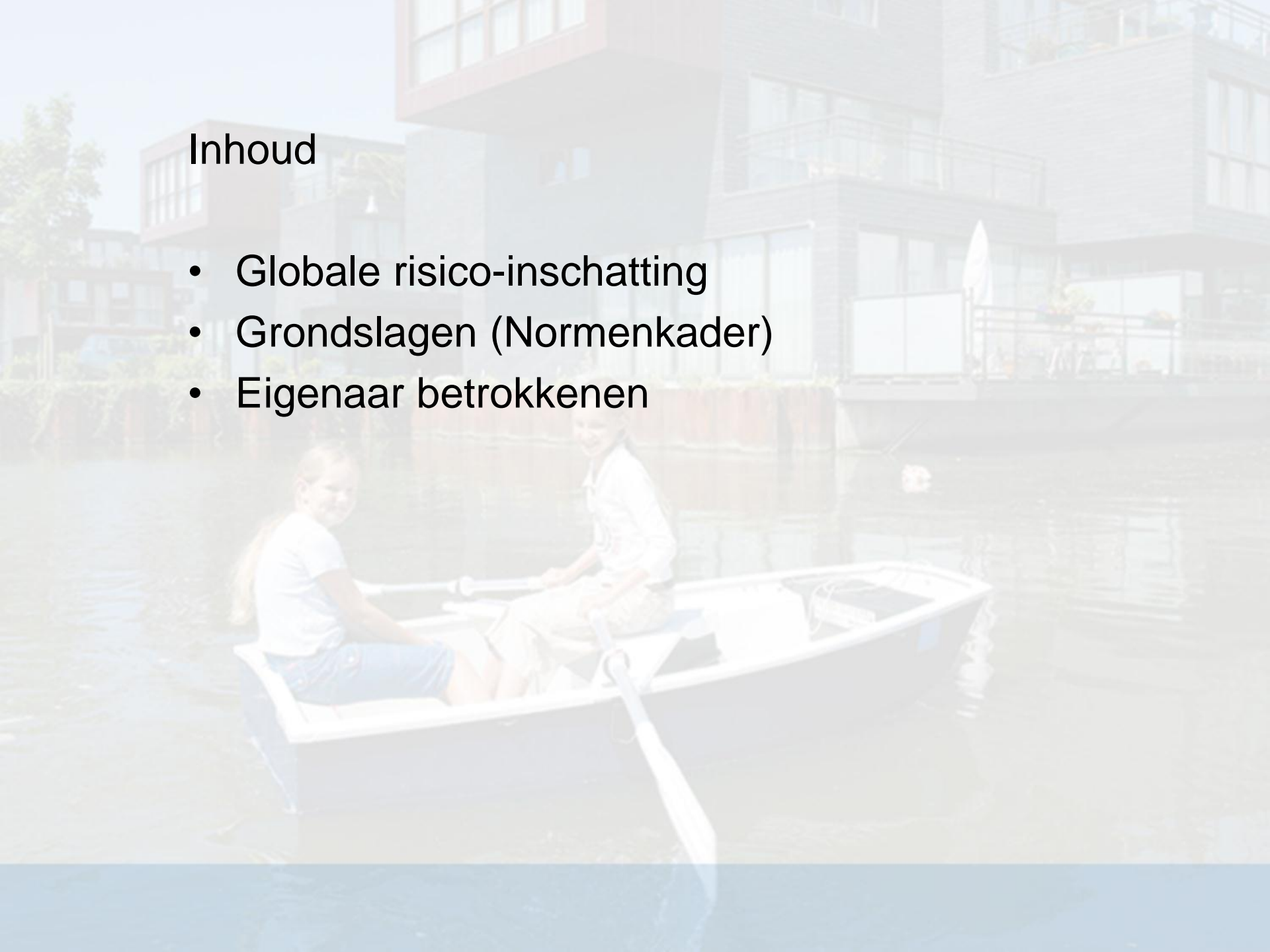
## Doorontwikkeling

- Van AO naar procesmanagement
- Koppeling algemene risico's en grondslagen, overig
- Vastlegging lijncontroles
- Verdere kwaliteitsverbetering



## Inhoud

- Globale risico-inschatting
- Grondslagen (Normenkader)
- Eigenaar betrekkenen

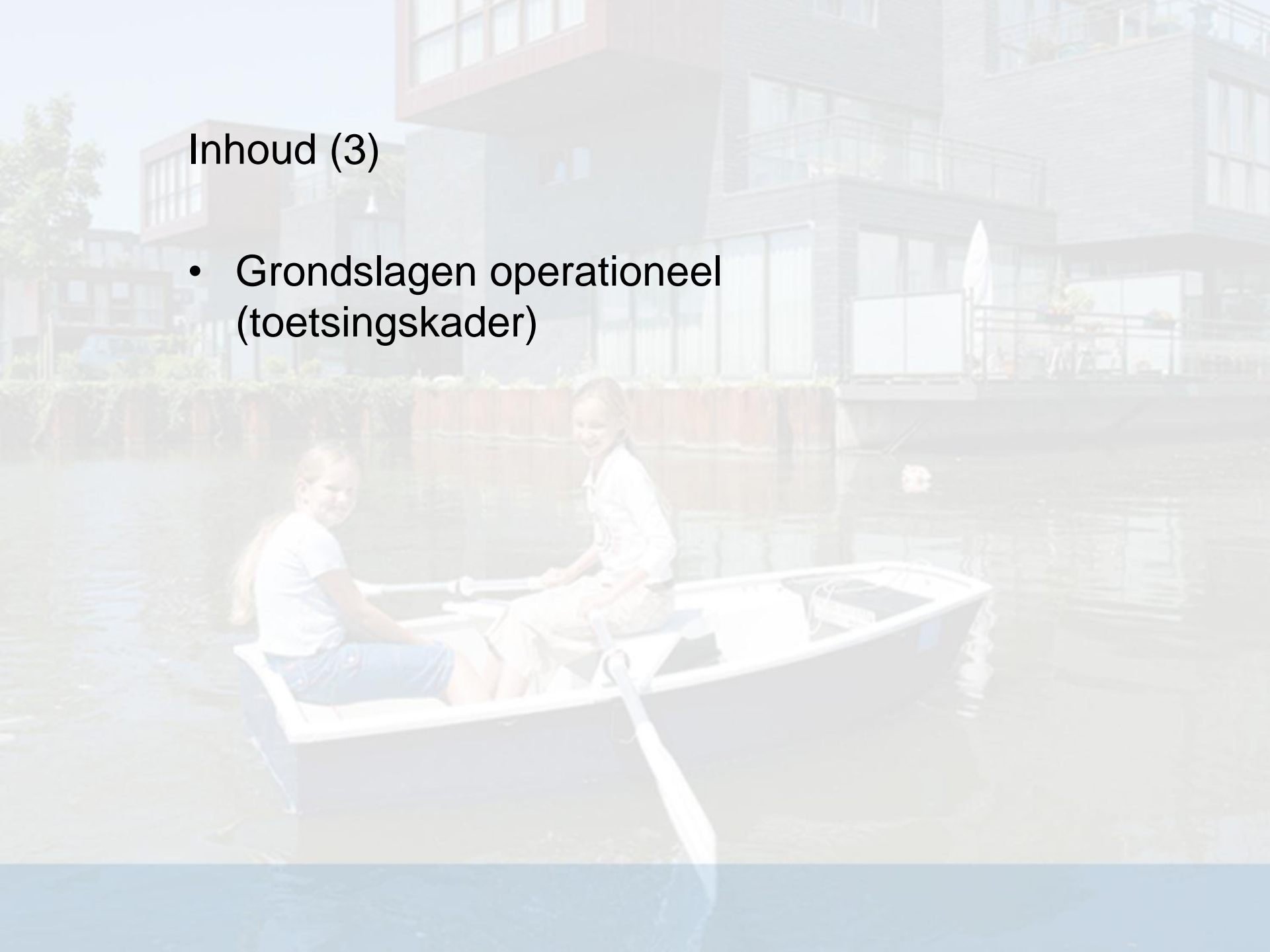


## Inhoud (2)

- Processtap
- Functiescheiding
- Doel
- Frequentie
- Functionaris (RASCI)
- 3LoD
- Input/output
- Risico/Beheersmaatregel
- Audittrail

## Inhoud (3)

- Grondslagen operationeel (toetsingskader)



# Voorbeeld

## GPS Parkeeropbrengsten





## Naar Engage Back-end:

- Conversie Excel naar inrichting
- Tabellen inrichten
  - risico's
  - applicaties
  - documenten
  - rollen (RASCI)
  - Functiescheiding (iconen)
  - 3LoD

# Naar Engage Front-end:

- “Landingspagina’s”

Landingspagina (gepubliceerd)

Digitaal proceshandboek gemeente Almere

Proceslandschap    Processen per organisatieonderdeel    NVVB processen    Instructie video's

Omgevingswet    ISO-9001:2015    Financiële proces stroom    Legenda

Proceslandschap

Processen per Organizeonderdeel

Financiële proces stroom

ISO-9001:2015

NVVB processen

Omgevingswet



### Inkomende financiële stromen

Afvalopbrengsten

Algemene uitkering  
gemeentefonds

Belastingen

Burgerzaken

Grondverkopen

Integrale aanpak  
gebiedsontwikkeling  
(IAGO)



### Financiering en reserves

Treasury

Voorzieningen algemeen

Voorzieningen dubieuze  
debiteuren belastingen

Voorzieningen dubieuze  
debiteuren sociale zaken

Voorzieningen riool

Voorzieningen onderhoud  
gebouwen



### Uitgaande financiële stromen

Leerlingenvervoer

Parkeeropbrengsten

Personeel

Sociale zaken (W&I)

Uitvoeren inkoop en  
contractmanagement

Verstrekken subsidies

Belastingen

Voorzieningen dubieuze  
debiteuren belastingen

Personeel

## Gekoppelde diagrammen en documenten



Diagram / document



01.FPS Verstrekken subsidie

Procesrapportage verstrekken subsidie

Akkoord

Annuleren

Verhuur sport



**DEMO**

## Ervaring & Tips

- Loop niet te hard van stapel maar denk goed na over je inrichting
- Geen andere bronnen nabouwen
- Schoon bronlijsten
- Maak HTML verwijzingen waar mogelijk
- Maak memo's per onderwerp van je inrichting en bespreek ze

# VRAGEN?

- David Hoog
- [dhoog@almere.nl](mailto:dhoog@almere.nl)

