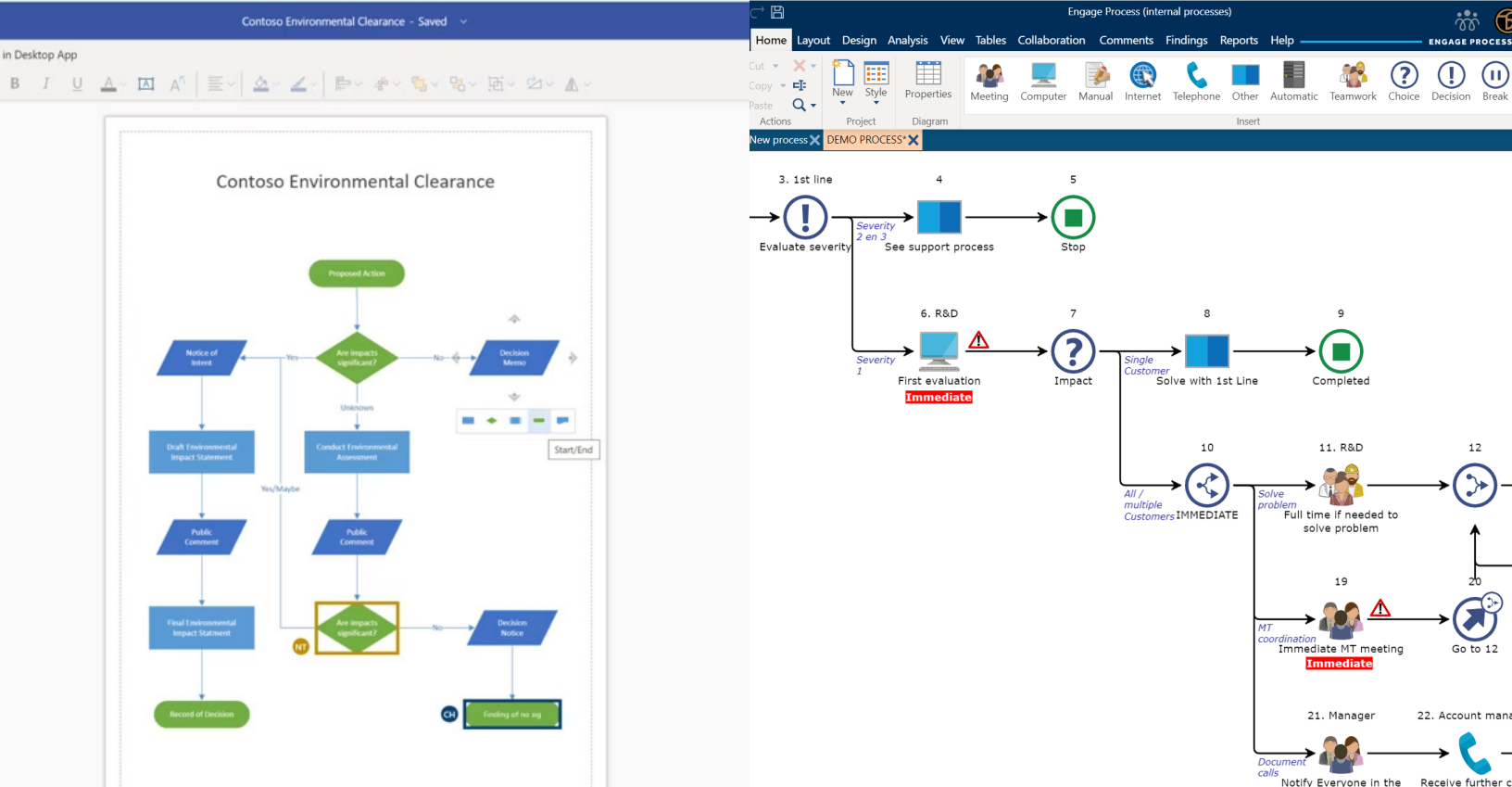




# Engage Process gebruiken om processen in kaart te brengen en hoe het **verschilt** van **Microsoft Visio**

Whitepaper

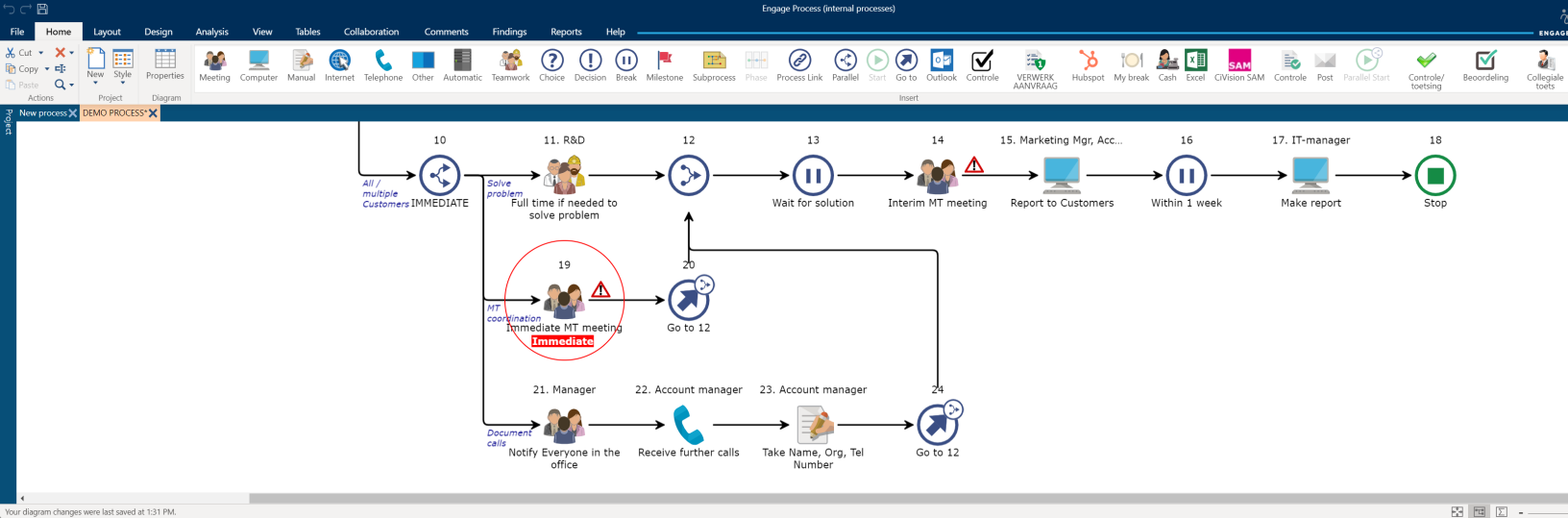




In veel organisaties wordt Microsoft Visio gebruikt als hulpmiddel voor het bespreken en in kaart brengen van bedrijfsprocessen. Visio is een onderdeel van Microsoft Office en vaak direct beschikbaar binnen de organisatie als onderdeel van hun MS Office pakket.

Bij het gebruik van Visio voor het in kaart brengen van processen selecteert de gebruiker pictogrammen, vierkanten en driehoeken, en plaatst deze achter elkaar. Vervolgens worden deze pictogrammen met lijnen verbonden en wordt aan elk pictogram een beschrijving van een actie toegevoegd. Vaak wordt ook een rol aan de pictogrammen toegevoegd om aan te geven wie verantwoordelijk is voor het uitvoeren van die stap in het proces. Het resultaat hiervan is een processtroom. Over het algemeen is Visio gemakkelijk te gebruiken en heeft het een herkenbare gebruikersinterface. Echter, wanneer de procesdiagrammen en de discussies eromheen complexer worden, wordt ook het gebruik van Visio complexer. Het toevoegen van keuzes of parallellen, tekstvelden met verbetervoorstellen of het maken van berekeningen binnen het proces zijn allemaal vrij lastig.

Ook wanneer de discussie over processen of procesverbetering dynamischer wordt en deelnemers snel enkele processtappen willen toevoegen in het midden van de stroom, wordt het een grotere uitdaging.



# Engage Process gebruiken voor het in kaart brengen, bespreken en documenteren van processen

Engage Process is ontwikkeld met een specifiek doel: de juiste tool te zijn voor procesmanagement. Veel organisaties in Nederland, het Verenigd Koninkrijk en over de hele wereld gebruiken Engage Process in plaats van Visio voor hun procesmanagement.

Hier zijn acht redenen waarom organisaties zijn overstapt van Visio naar Engage Process voor het in kaart brengen van processen:



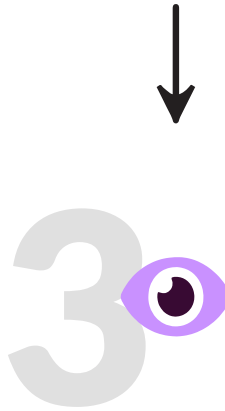
## 1. Automatisch modelleren van processen

Processen worden snel in kaart gebracht met behulp van de eenvoudige drag & drop-functionaliteit. Je klikt op een pictogram en het wordt automatisch toegevoegd aan de proceskaart. De lijnen worden voor je getekend, zodat het procesdiagram altijd correct is. Wanneer je keuzes of parallellen moet toevoegen, wijzigingen in het diagram moet aanbrengen of fouten moet herstellen, doet Engage Process dit voor je. Je klikt gewoon op het pictogram en het diagram wordt bijgewerkt. Dit automatisch tekenen heeft twee grote voordelen: het modelleren gaat snel genoeg voor interactieve procesworkshops en de procesdiagrammen volgen allemaal een standaard lay-out, ongeacht wie de modellering uitvoert.



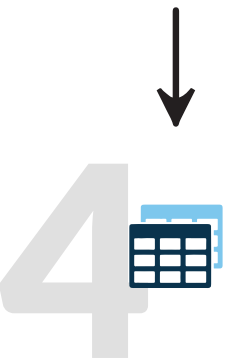
## 2. Intuïtieve iconen

Engage Process gebruikt intuïtieve iconen en pictogrammen. Deze geven intuïtief aan wat er in een processtap wordt gedaan. Ze lijken op een telefoon, een pc-scherm, een vergadering, een keuze, enz. Je kunt ook je eigen set pictogrammen maken. Deze pictogrammen zijn direct duidelijk en alle teamleden begrijpen ze. Bij het toevoegen van een icoon, d.w.z. een processtap, vraagt het platform je onmiddellijk om de naam van de processtap en de rol toe te voegen; dit helpt je om het proces op te bouwen.



## 3. Show/Hide®

Naast de naam en de rol van de processtap kun je een vrij aantal eigenschappen aan iedere processtap toevoegen. Denk bijvoorbeeld aan gebruikte IT-systemen, beschrijvingen, notities, documenten, invoer/uitvoer en nog veel meer. Met Show/Hide® kun je deze informatie alleen tonen wanneer je dat wilt en voorkom je onoverzichtelijke procesdiagrammen.



## 4. Gegevenstabellen

Met Tabellen kun je eigenschappen die je aan processen en processtappen wilt toevoegen verder structureren. Je kunt tabellen maken voor rollen, IT-systemen, risicocategorieën, AVG en meer. Met deze tabellen kun je processen en processtappen verrijken en het biedt een gestructureerde manier om gegevensvelden te beheren.



## 5. SwitchView®

Met SwitchView® presenteer je het proces met één druk op de knop in zogenaamde zwembanen. Voor iedere gedefinieerde tabel is een eigen zwembaan weergave beschikbaar. Als je bijvoorbeeld rollen hebt toegewezen aan processtappen, biedt SwitchView® een zwembaan weergave gebaseerd op rollen. Ook als je andere eigenschappen aan processtappen hebt gekoppeld, is hiervoor een zwembaan weergave beschikbaar. Op deze manier kun je het proces vanuit veel verschillende invalshoeken bekijken.

## 6. Analyses



De Analyse functionaliteit geeft je gedetailleerde statistieken en een rekenkundige analyse op basis van een reeks parameters. Je brengt het proces in kaart, voert geselecteerde gegevens in voor elke processtap en voert de analyse uit. Visualiseer doorlooptijd, kosten, verwerkingstijd en de relevante knelpunten voor elke parameter. Door vanuit het AS-IS proces een verbeterde TO-BE versie te maken kun je processen met elkaar vergelijken en de verschillen bestuderen.

## 7. Waarde Toevoegendheid



Met de Waarde Toevoegendheid functionaliteit kun je processtappen beoordelen als een stap met toegevoegde klantwaarde (groen), geen toegevoegde klantwaarde (rood) of interne toegevoegde waarde (oranje). Hiermee help je de interne discussie met het team om te beslissen welke stappen in het proces echt klantgericht zijn en welke niet.

## 8. Rapportages



Met de Rapportage functie kun je uitgebreide rapporten maken voor elke combinatie van gegevensvelden die zijn toegevoegd in tabellen en gebruikt zijn in het procesmodel. Gedetailleerde risicoanalyses of compliancy rapporten kunnen eenvoudig worden gegenereerd en indien nodig naar Excel worden geëxporteerd.

### **Een compleet andere tool, speciaal gebouwd voor zijn doel!**

Engage Process is een volledig procesmanagement platform. De Modeler is een belangrijk onderdeel waar de processen in kaart worden gebracht en geanalyseerd. Het bevat ook een digitaal proceshandboek, de Viewer genaamd, waar je de processen onmiddellijk kunt delen met de rest van de organisatie.

Gebruikers van Engage Process waarderen het feit dat de look-and-feel binnen het Microsoft Office-design is gehouden. Ze kunnen er snel mee aan de slag en voelen meteen hoe het hun expertise op het gebied van procesmanagement echt ondersteunt.

# Over Engage Process

Engage Process biedt een eenvoudige en zeer effectieve manier voor het in kaart brengen en analyseren van je bedrijfsprocessen. Het platform is 100% SaaS en stelt je team in staat om processen samen te bespreken, te evalueren en te verbeteren. Door de medewerker op de eerste plaats te zetten, is Engage Process een echte human-centric oplossing. Dit betekent proactief processen verkennen en opnieuw vormgeven in real-time.

Processen vormen de basis voor managementprogramma's zoals compliance, rechtmatigheid, risicomanagement, continu verbeteren en digitale transformatie. Meer dan 300 organisaties in Nederland en wereldwijd zetten Engage Process dagelijks in, waaronder Gemeente Ede, Flandert, Provincie Noord-Holland, City of Edinburgh Council, RIVM, Omgevingsdienst Noordzeekanaalgebied en SCS Railways.

## HOOFDKANTOOR

**Tel:** +31 20 530 72 80  
**Email:** sales@engageprocess.com  
**Website:** engageprocess.com  
**Kantoor:** Boeingavenue 8  
1119 PB, Schiphol-Rijk

## UK OFFICE

**Phone:** +44 2045927949  
**Email:** sales@engageprocess.com  
**Website:** engageprocess.co.uk  
**Office:** 3 Waterhouse Sq, Greater  
London, England EC1N 2SW