

# Noorderpoort...word(t) volwassen!

Richting in procesgericht werken



# Noorderpoort

Gerd Smilde

Centrale regiehouder AO/IC-IB,  
Procesmanagement en -beheer

[g.smilde@noorderpoort.nl](mailto:g.smilde@noorderpoort.nl)

# Noorderpoort

Studenten



Medewerkers



Scholen




Diensten



# Agenda



1. Ons belang in procesgericht werken
2. Positie, principes en verbinding
3. Hoe wij de dingen doen
4. Wat levert dat op?
5. Vragen



MET LEF .....  
MET WENDKRACHT .....  
STAP IN 2 # 35  
IN DIALOOG .....

# Ons belang in procesgericht werken

- Context
- Control
- Conditioneel
- Concreet

**Noorderp**∞**ort**



# Organisatiedoelstelling

1. Noorderpoort meenemen naar een volgend volwassenheidsniveau als procesgerichte organisatie.
2. Uitwisselen van ervaringen, kennisdeling en leermogelijkheden.
3. Stimuleren verbinding en ontwikkelcoalitie.



# Organisatievolwassenheid



5. Omgevingsgerichte sturing

- *Spontaniteit*

4. Sturing op het lerend vermogen

- *Nieuwsgierigheid*

3. Sturing op resultaten

- *Verantwoordelijkheid*

2. Sturing op processen

- *Formaliteit*

1. Sturing op incidenten

- *Creativiteit*

Artist impression

# Samenwerkingsverband DNA

1. Krimpregio
2. Dalende studentaantallen en middelen
3. Zekerstellen onderwijsaanbod en –kwaliteit
4. (Technologische) ontwikkelingen
5. Landelijke wet- en regelgeving
6. Regionale ontwikkelingen en kansen
7. Impact op het werk en IV vormgeving





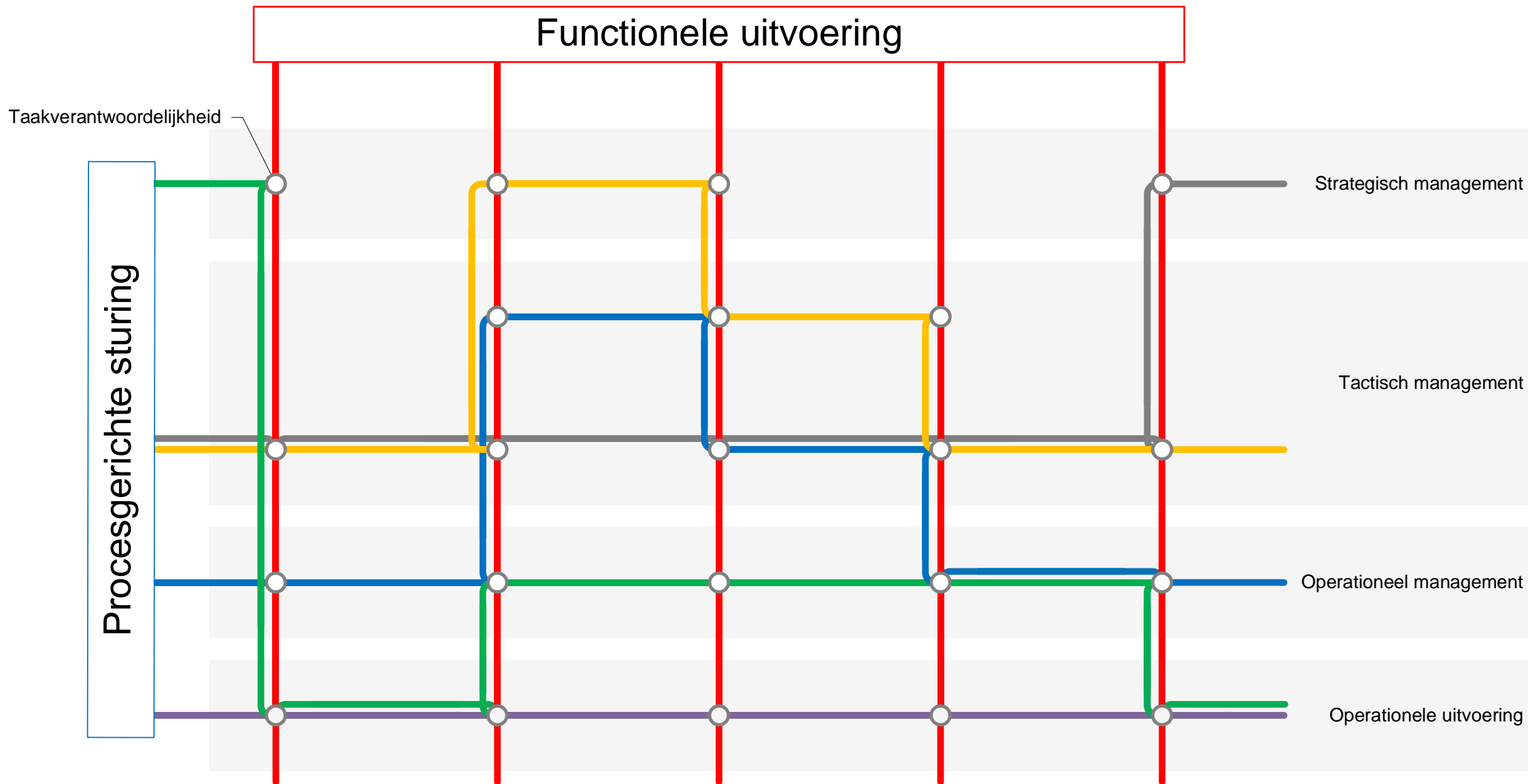
# Paradox van verenigde verschillen



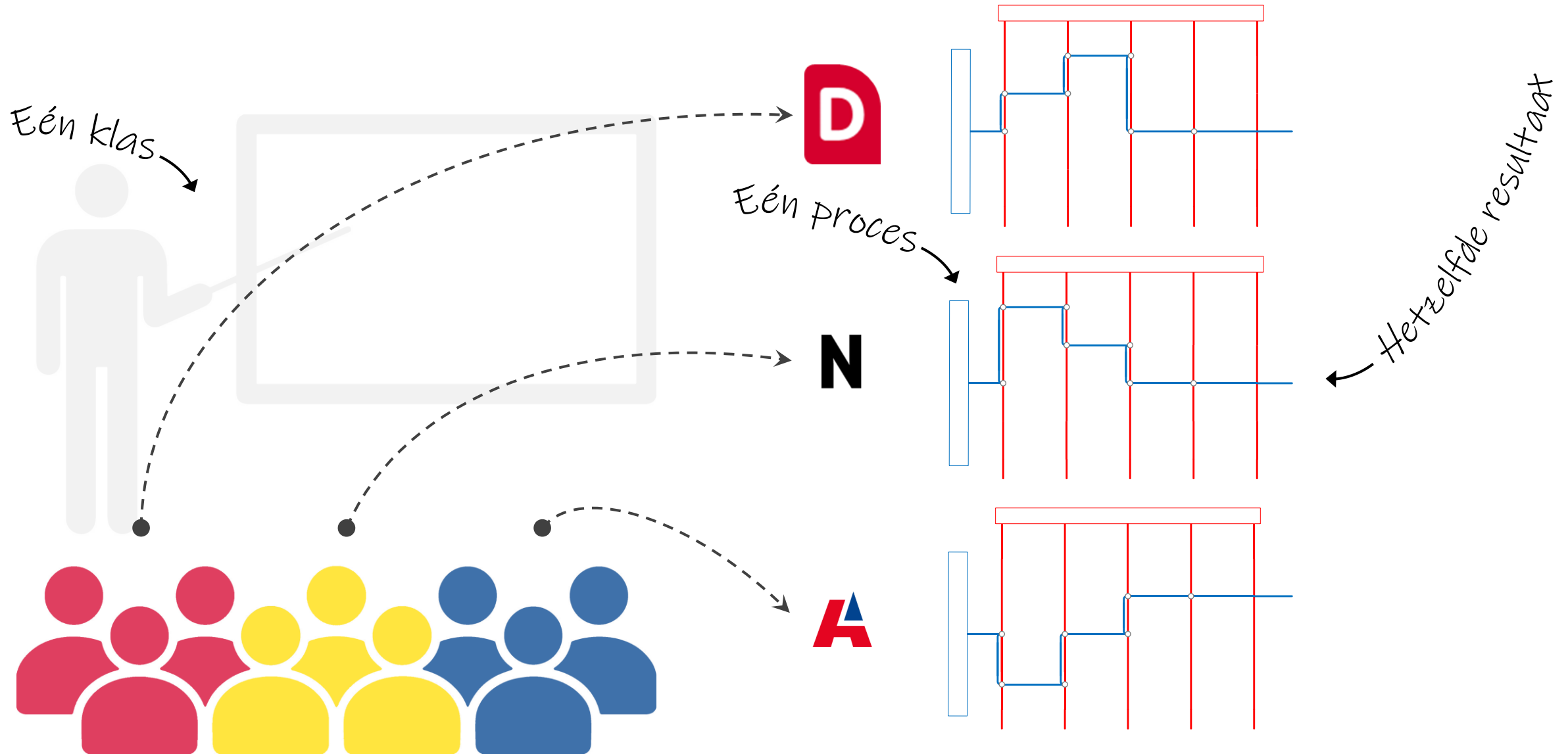
1. Gezamenlijke verantwoordelijkheid voor kwalitatief goed en bereikbaar onderwijs
2. Aansluiten op regionale maatschappelijke behoefte
3. Elkaar versterken en aanvullen
4. Samen leveren van krachtige bijdrage aan innovatiever en sterker Noordoost-Nederland
5. Behoud van eigen merkwaarde en identiteit
6. Verschillende achtergronden, cultuur en geschiedenis

visie op

# De matrix van kwalitatief resultaat



# Verskil in functionele uitvoering



# Besef is fundamenteel!!!

↘ *en acceptatie!*

- Communicatie
- Instructie
- Assistentie



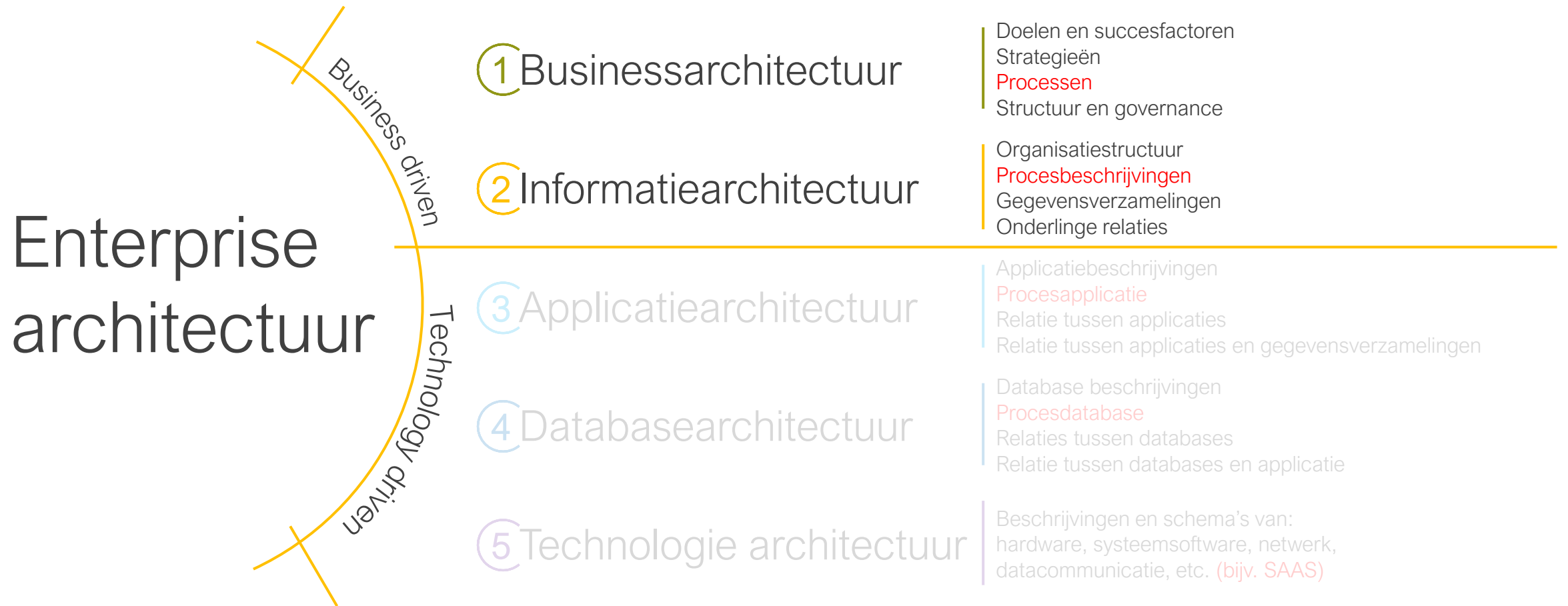


Positie,  
principes en  
verbinding

**Noorderpoort**



# Processen en Enterprise architectuur ∞



# Onze principes



- Eén tool

Engage Process

- Eén taal

BPMN2.0

- Eén architectuur

MORA



# Proceseigenaren



Rollen	Procesdomeinen/Bedrijfsfuncties/Hoofdprocessen														
	<b>Verbinding met maatschappij, bedrijfsleven en regio</b>														
	<b>Strategie, beleid en sturing</b>														
		Visie bepalen, strategisch plannen en prognosticeren													
				Rapporteren en evalueren											
				Borgen (onderwijs)kwaliteit en wetgeving											
				Verander- en verbeter management											
		<b>Tactisch inrichten; het team organiseren en ontwikkelen</b>													
				Teamplan opstellen, uitvoeren en verantwoorden											
				Prognosticeren mensen- en middelen behoefte											
				Professionele en inhoudelijke ontwikkeling teamleden											
		<b>Onderzoek &amp; Innovatie</b>													
				<b>Instroom</b>											
				Onderwijs ontwikkelen											
				Onderwijs uitvoeren											
				Examineren en diplomeren											
				Student begeleiden											
				Onderwijs ondersteunen											
				Uitstroom											
		<b>Bedrijfsvoering</b>													
				Human Resource Management											
				Facility en ICT Management											
				Beheren gebouwen											
				Beheren en leveren facilitaire diensten											
				Beveiligen											
				Verwerken post en archief											
				Bedrijfs hulpverlening											
				Schoonmaak diensten											
				Beheren applicaties en ICT voorzieningen											
				Informatie- en datamanagement											
				Financieel Management											
				Inkoop en contractmanagement											
				Communicatie											
				Juridische ondersteuning											
				Informatie-uitwisseling en verantwoording											

## Rollen

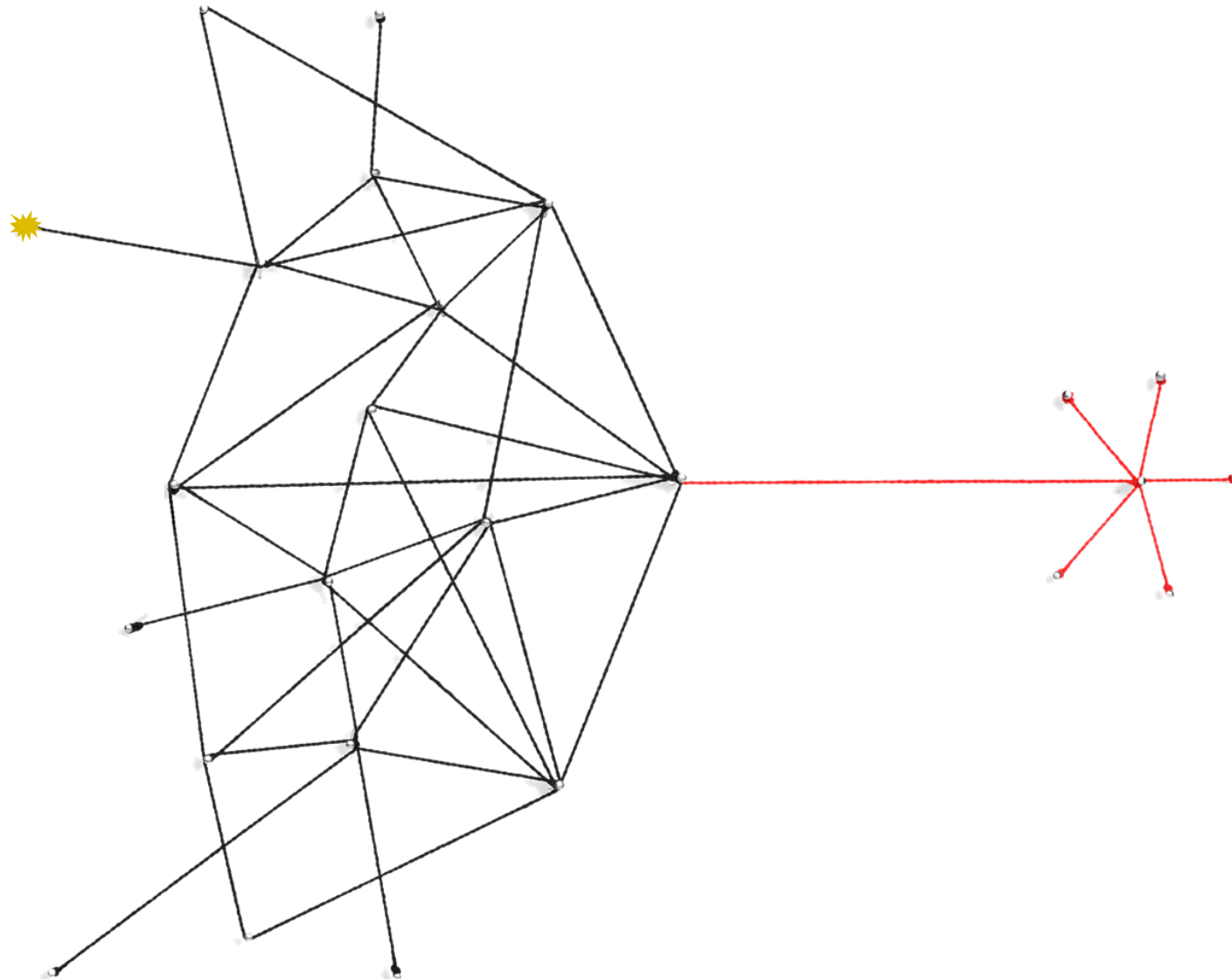
Directeur Strategie & Organisatie (S&O)

Directeur Finance & Control (F&C)

Directeur Onderwijs & Studentenwelzijn (O&S)

Directeur ICT & Informatiemanagement (I&I)

# Doel van procesgericht werken



#Hoedan?

Hoe wij de  
dingen doen

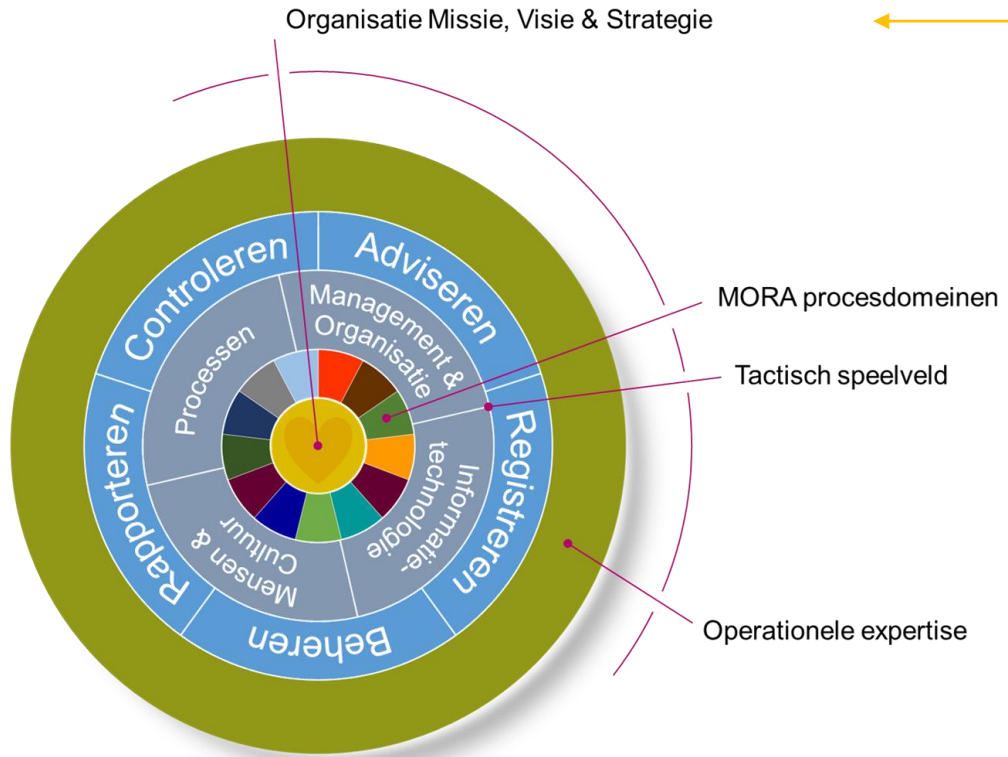
**Noorderp∞ort**



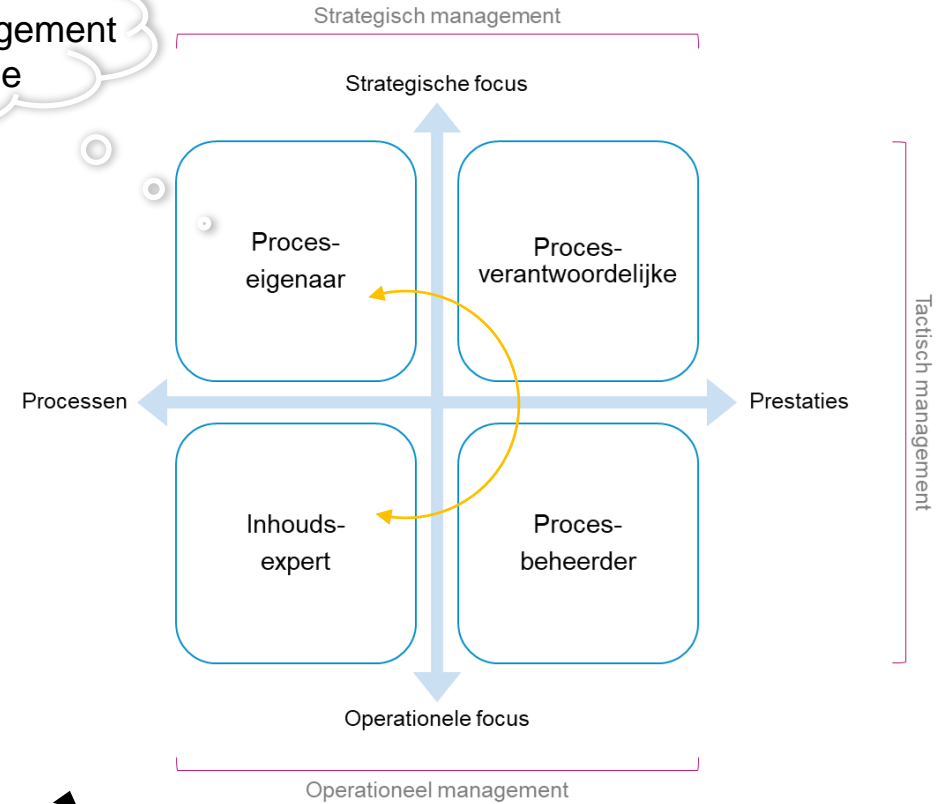
# De dialoog van procesmanagement



*visie op ketenbeseff*



Control feedback loop

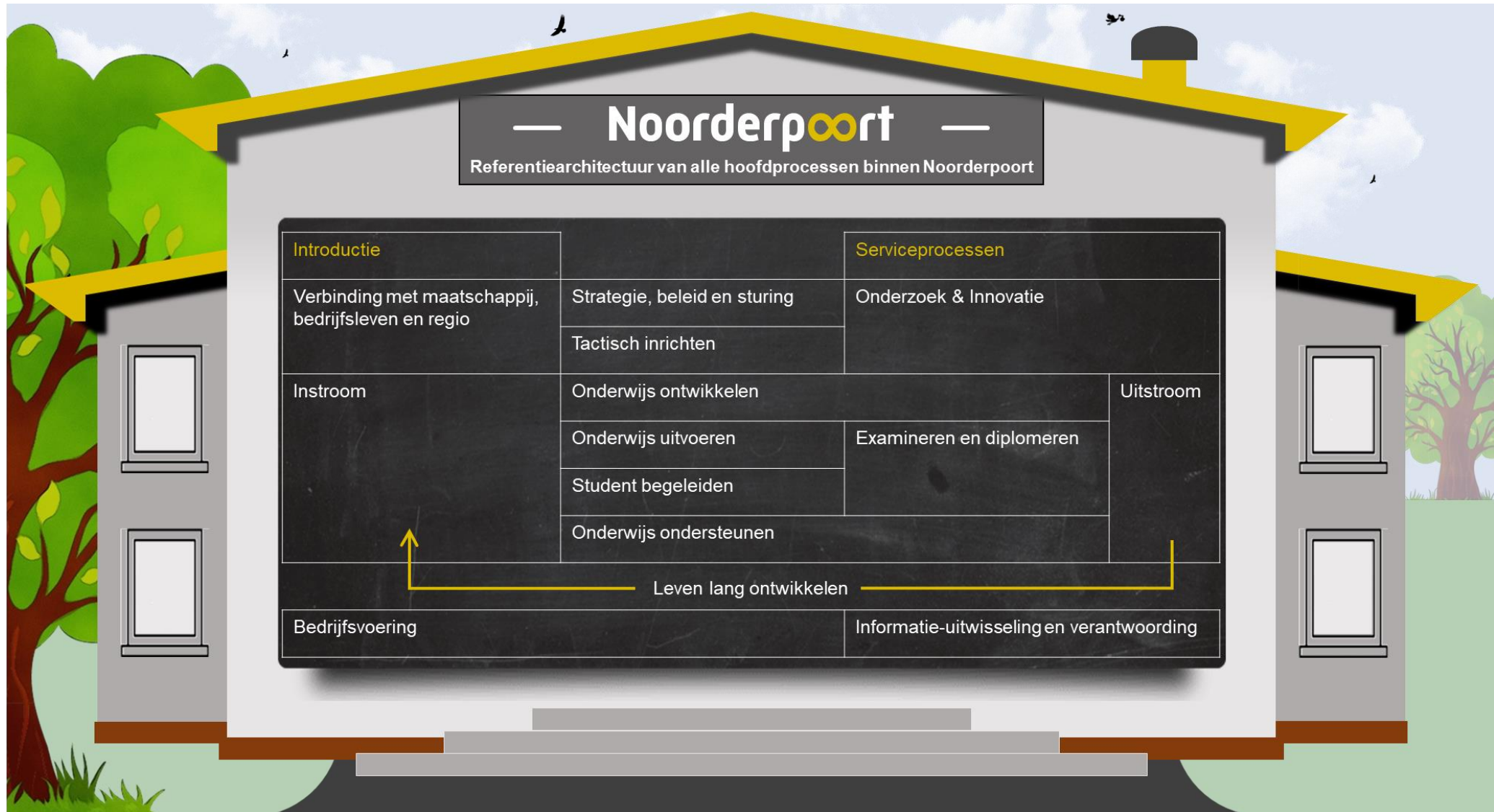


*Passen we toe*

Integrale samenwerking en ontwikkelcoalitie



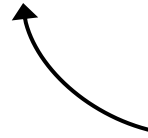
# Hoe ziet dat er bij Noorderpoort uit?



# Hoe helpt Engage ons?

1. Laagdrempelig toegankelijk
2. Pragmatisch vormgegeven
3. Intuïtief in het gebruik
4. Automatisch procesontwerp  
Geen training nodig
5. Visuele eigenschappen  
Engage gebruikt Iconen i.p.v. figuren
6. Live analyse  
Veranderende processen live analyseren

*Structuur in control*





Kansrijk



Betrokken



Ontdekken

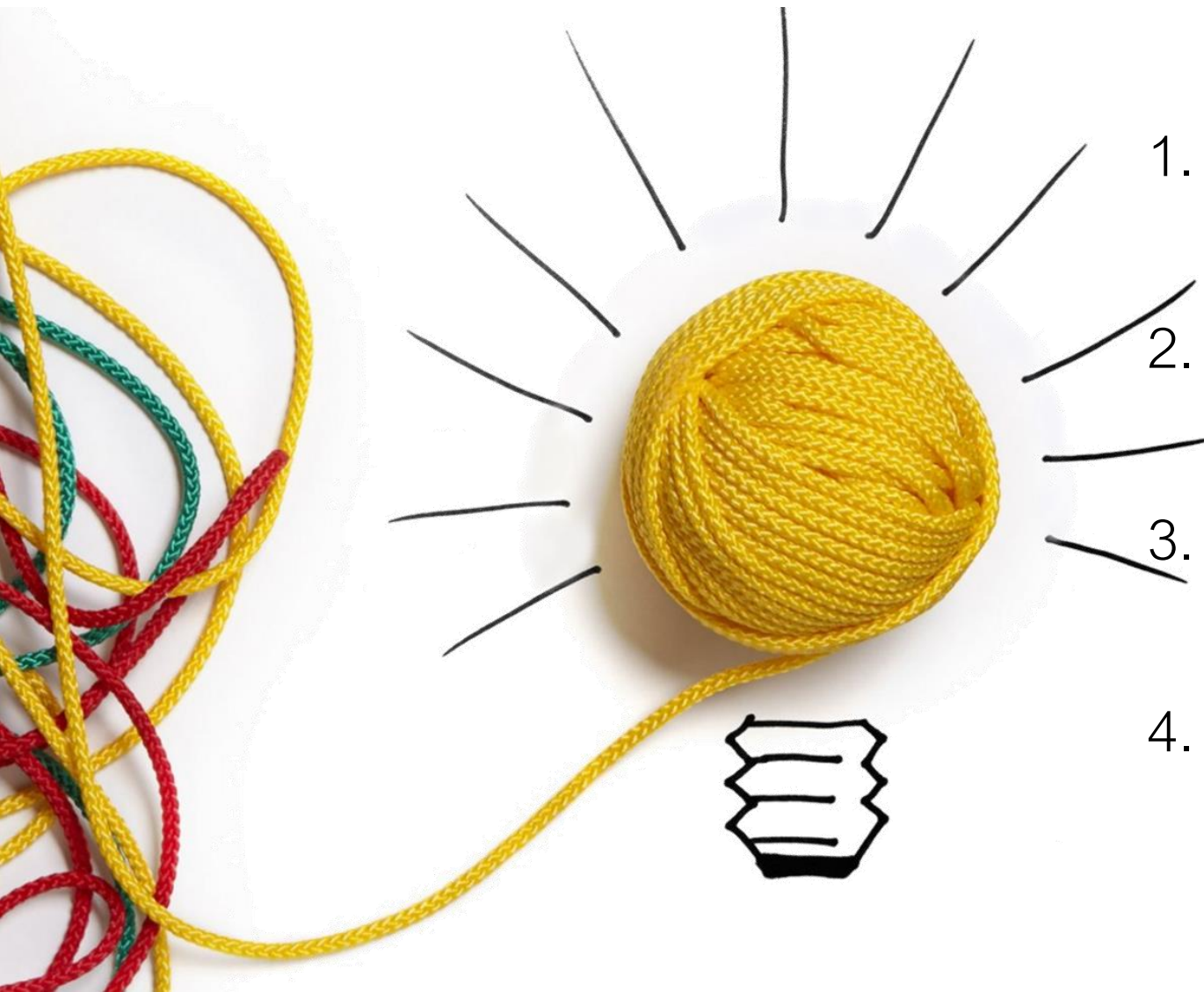


Lef

Wat levert dat  
op?

**Noorderp∞ort**

# Bijdrage aan onze merkwaarden



1. Procesgericht werken levert betere resultaten en leidt tot hogere kwaliteit
2. Structuur stimuleert communicatie, ontwikkeling en focus
3. Besef, acceptatie en overtuiging maken verandering mogelijk
4. Lef, wendkracht en dialoog zijn de middelen!



Het gaat vaak helemaal niet  
om het goede antwoord,  
maar om het stellen van  
de juiste vraag.

**OM**  
DENKEN

Vragen?

**Noorderpoort**

dank  
je  
wel

**Noorderpoort**



Engage Process Klantendag 2024